

МИНИСТЕРСТВО КУЛЬТУРЫ РОССИЙСКОЙ ФЕДЕРАЦИИ  
ФЕДЕРАЛЬНОЕ ГОСУДАРСТВЕННОЕ БЮДЖЕТНОЕ ОБРАЗОВАТЕЛЬНОЕ УЧРЕЖДЕНИЕ  
ВЫСШЕГО ОБРАЗОВАНИЯ  
«РОССИЙСКАЯ АКАДЕМИЯ МУЗЫКИ ИМЕНИ ГНЕСИНЫХ»  
МУЗЫКАЛЬНОЕ УЧИЛИЩЕ ЭСТРАДНОГО И ДЖАЗОВОГО ИСКУССТВА

**ПРИНЯТО**

На заседании Ученого совета  
РАМ имени Гнесиных  
Протокол №3 от «31» октября 2023 г.

**УТВЕРЖДЕНО**

Приказом врио ректора  
РАМ имени Гнесиных  
Маяровской Г.В.  
№1928 от «31» октября 2023 г.

**ПРОГРАММА**

вступительных испытаний творческой направленности

Специальность	53.02.02	Музыкальное искусство эстрады (по видам)
Вид	Инструменты эстрадного оркестра	
Квалификация выпускника	Артист, преподаватель, руководитель эстрадного коллектива	
Форма обучения	Очная	

**СОГЛАСОВАНО**

Проректор по СПО и ПО

\_\_\_\_\_ В.А. Гроховский  
«30» октября 2023 г.

**ПОДГОТОВЛЕНО**

отделом оркестровых инструментов  
Протокол № 2 от «12» сентября 2023 г.

Зав. отделом \_\_\_\_\_ А.Ю. Баклагин

отделом специального фортепиано  
Протокол № 2 от «14» сентября 2023 г.

Зав. отделом \_\_\_\_\_ Н.Л. Савинкова

отделом музыкально-теоретических дисциплин  
Протокол № 2 от «13» сентября 2023 г.

Зав. отделом \_\_\_\_\_ Н.В. Казанцева

### Пояснительная записка

Музыкальное училище эстрадного и джазового искусства федерального государственного бюджетного образовательного учреждения высшего образования «Российская академия музыки имени Гнесиных» осуществляет прием лиц, имеющих основное общее или среднее общее образование, на основную образовательную программу по специальности 53.02.02 Музыкальное искусство эстрады (по видам). При приеме абитуриентов проводятся вступительные испытания творческой направленности.

Вступительные испытания при приеме на вид специальности «Инструменты эстрадного оркестра» включают задания, позволяющие определить уровень подготовленности абитуриента в области инструментального эстрадно-джазового исполнительства и музыкально-теоретической подготовки.

Прием на вид специальности «Инструменты эстрадного оркестра» осуществляется при условии владения абитуриентом объемом знаний и умений в соответствии с требованиями к выпускникам детских школ искусств, детских музыкальных школ.

Вступительные испытания включают:

1. **Творческое испытание** (исполнение сольной программы);
2. **Творческое испытание** (музыкально-теоретическая подготовка).

### **1. ТВОРЧЕСКОЕ ИСПЫТАНИЕ** **(исполнение сольной программы)**

Форма проведения испытания	Система оценивания	Проходной балл
Устная (прослушивание, собеседование)	Пятибалльная	3,0

### Содержание

Абитуриент наизусть исполняет подготовленную программу по степени трудности соответствующую выпускной программе детской музыкальной школы. Программа исполняется строго наизусть<sup>1</sup>.

#### **Фортепиано**

- Гаммы, арпеджио и аккорды в тональностях C-dur, c-moll, D-dur, d-moll, E-dur, e-moll, G-dur, g-moll, A-dur, a-moll (натуральный мажор; 3 вида минора; арпеджио короткие, ломанные, длинные, по звукам D7 с обращениями; аккорды – тоническое трезвучие с обращениями);
- Полифоническое произведение;
- Два этюда на разные виды техники;
- Произведение крупной формы (первая часть сонаты или концерта);
- Две разнохарактерные пьесы в эстрадно-джазовом стиле.

#### **Пример программы:**

1. И. С. Бах. Прелюдия и fuga B-dur, ХТК, том I;
2. М. Клементи. Этюд A-dur, 29 этюдов под ред. К. Таузига, № 7;
3. К. Черни. Этюд G-dur, op. 740, № 2;
4. Л. ван Бетховен. Соната № 1 f-moll, op. 2, I часть;
5. Б. Эванс. «Время воспоминаний»;
6. Ч. Корея. «Румба для Армандо».

<sup>1</sup> Допускается исполнение программы или ее части по нотам для поступающих на специальный инструмент «Ударные инструменты».

### Критерии оценки

1. **«Сложность программы»** – соответствие программы приемным требованиям в целом, степень сложности, жанрово-стилистическое разнообразие, соответствие уровню технической и музыкальной подготовки абитуриента.  
**5 баллов** – программа полностью соответствует приемным требованиям, как по уровню сложности, так и по разнообразию характера и стилистики произведений.  
**4 балла** – программа в целом соответствует приемным требованиям, но несколько завышена по уровню сложности в отношении исполнительских возможностей абитуриента.  
**3 балла** – программа в целом соответствует программным требованиям, но составлена не очень удачно в части стилистического и характерного разнообразия.  
**2 балла** – программа не соответствует приемным требованиям по уровню сложности или представлена не в полном виде (отсутствует одна из композиций, упражнения не во всех указанных тональностях).  
**1 балл** – программа неполная или не соответствует приемным требованиям (по уровню сложности и жанровой принадлежности).
  
2. **«Техническая подготовка»** – уровень владения техническим аппаратом в целом и при исполнении инструктивных упражнений (гамм, арпеджио, аккордов), этюдов и виртуозных произведений, темп исполнения упражнений и этюдов, качество артикуляции, точность ритма.  
**5 баллов** – отличная техническая подготовка, гаммы, арпеджио, аккорды и этюды исполнены точно в необходимом подвижном темпе. Отличное чувство ритма.  
**4 балла** – техническая подготовка на хорошем уровне: гаммы, арпеджио, аккорды и этюды исполнены довольно уверенно, но с незначительными техническими недочетами.  
**3 балла** – техническая подготовка не очень высокого уровня, в исполнении гамм, арпеджио, аккордов и этюдов, присутствует большое число технических ошибок, не всегда используется верная аппликатура.  
**2 балла** – уровень технической подготовки слабый, гаммы и этюды исполнены неуверенно с большим количеством ошибок или в замедленном темпе.  
**1 балл** – упражнения (гаммы, арпеджио и аккорды) не знает, исполнение этюдов на слабом техническом уровне.
  
3. **«Музыкальность и артистизм»** – точность исполнения в жанрово-стилистическом отношении, яркость художественного образа исполняемых произведений, эмоциональность и выразительность исполнения, качество звука, разнообразие артикуляции и уверенность исполнения.  
**5 баллов** – исполнение академических и джазовых композиций в художественном отношении яркое и технически уверенное.  
**4 балла** – убедительное исполнение академических и джазовых композиций с возможными стилистическими неточностями.  
**3 балла** – исполнение академических композиций не очень уверенное и неубедительное в художественном отношении.  
**2 балла** – неубедительное (в части техники и художественной концепции) исполнение академических и джазовых композиций со значительными стилистическими неточностями.  
**1 балл** – академические и джазовые композиции исполнены с большим количеством ошибок, неуверенное знание нотного текста или неумение справляться со сценическим волнением.
  
4. **«Импровизация»** – оценка общего уровня владения основами импровизации, исполнение выученного импровизационного соло или использование

самостоятельной импровизации, качество самостоятельной импровизации, соответствие стилистике, разнообразие фраз.

**5 баллов** – хорошее владение начальными навыками импровизации и аранжировки темы. Стилистически верное построение музыкальных фраз и джазовых соло

**4 балла** – выученные фортепианные транскрипции, элементы самостоятельной импровизации используются в неполном объеме или не очень уверенно.

**3 балла** – неубедительное (в части техники и художественной концепции) исполнение академических и джазовых композиций со значительными стилистическими неточностями.

**2 балла** – остановки, ошибки при исполнении программы (искажение оригинального нотного текста), отсутствие владения начальными навыками импровизации.

**1 балл** – низкий в целом уровень исполнительской подготовки в художественном и техническом отношении.

Оценка за вступительное испытание представляет собой среднеарифметическое значение оценок по каждому критерию оценивания, округленное с точностью до десятых по методу математического округления до ближайшего целого.

### Духовые инструменты

- Гаммы и арпеджио до 3-х ключевых знаков включительно (2 вида мажора, 3 вида минора; арпеджио по звукам доминантового и уменьшенного вводного септаккорда);
- Два этюда («классический» и джазовый);
- Произведение крупной формы (2 части сонаты или концерта);
- Две разнохарактерные пьесы в эстрадно-джазовом стиле.

### **Пример программы:**

1. А. Ривчун. 40 этюдов (1 – по выбору абитуриента);
2. Л. Нихаус. 20 этюдов (1 – по выбору абитуриента);
3. И. С. Бах. Сицилиана и Аллегро из Сонаты для флейты и клавира Es-dur;
4. Х. Паркер. «Сюита птичьего двора» («Yardbird» Suite);
5. Д. Гиллеспи. «На высоких тонах» («Groovin' High»).

### Критерии оценки

1. **«Сложность программы»** – соответствие программы приемным требованиям в целом, степень сложности, жанрово-стилистическое разнообразие, соответствие уровню технической и музыкальной подготовки абитуриента.

**5 баллов** – программа полностью соответствует приемным требованиям, как по уровню сложности, так и по разнообразию характера и стилистики произведений.

**4 балла** – программа в целом соответствует приемным требованиям, но несколько завышена по уровню сложности в отношении исполнительских возможностей абитуриента.

**3 балла** – программа в целом соответствует программным требованиям, но составлена не очень удачно в части стилистического и характерного разнообразия.

**2 балла** – программа не соответствует приемным требованиям по уровню сложности или представлена не в полном виде (отсутствует одна из композиций, упражнения не во всех указанных тональностях).

**1 балл** – программа неполная или не соответствует приемным требованиям (по уровню сложности и жанровой принадлежности).

2. **«Техническая подготовка»** – уровень владения техническим аппаратом в целом и при исполнении инструктивных упражнений (гамм, арпеджио, аккордов), этюдов и

виртуозных произведений, темп исполнения упражнений и этюдов, качество артикуляции, точность ритма.

**5 баллов** – отличная техническая подготовка, гаммы, арпеджио и этюды исполнены точно в подвижном темпе. Отличное чувство ритма.

**4 балла** – техническая подготовка на хорошем уровне: гаммы, арпеджио и этюды исполнены довольно уверенно, но с незначительными техническими недочетами.

**3 балла** – техническая подготовка не очень высокого уровня, в исполнении гамм, арпеджио и этюдов, присутствуют технические ошибки, не всегда используется верная аппликатура.

**2 балла** – уровень технической подготовки очень слабый, гаммы, арпеджио и этюды исполнены неуверенно с большим количеством ошибок или в замедленном темпе.

**1 балл** – упражнения (гаммы и арпеджио) не знает, исполнение этюдов на слабом техническом уровне с многочисленными ошибками.

3. **«Музыкальность и артистизм»** – точность исполнения в жанрово-стилистическом отношении, яркость художественного образа исполняемых произведений, эмоциональность и выразительность исполнения, качество звука, разнообразие артикуляции и уверенность исполнения.

**5 баллов** – исполнение академических и джазовых композиций в художественном отношении яркое и технически уверенное.

**4 балла** – убедительное исполнение академических и джазовых композиций с возможными стилистическими неточностями.

**3 балла** – исполнение академических композиций не очень уверенное и неубедительное в художественном отношении. Исполнение джазовых композиций верное в стилистическом отношении, но с неточностями в части ритма и интонации.

**2 балла** – неубедительное (в части техники и художественной концепции) исполнение академических и джазовых композиций со значительными стилистическими неточностями. Остановки, ошибки при исполнении программы (искажение оригинального нотного текста).

**1 балл** – академические и джазовые композиции исполнены с большим количеством ошибок, неуверенное знание нотного текста или неумение справляться со сценическим волнением. Низкий в целом уровень исполнительской подготовки в художественном и техническом отношении.

4. **«Импровизация»** – оценка общего уровня владения основами импровизации, исполнение выученного импровизационного соло или использование самостоятельной импровизации, качество самостоятельной импровизации, соответствие стилистике, разнообразие фраз.

**5 баллов** – хорошее владение начальными навыками импровизации. Стилистически верное построение музыкальных фраз и джазовых соло.

**4 балла** – элементы самостоятельной импровизации используются в неполном объеме или не очень уверенно.

**3 балла** – импровизационное соло исполнено очень неуверенно или низкого в художественном и техническом отношении качества.

**2 балла** – импровизационное соло на примитивном уровне или плохо выученное.

**1 балл** – Импровизационное соло отсутствует.

Оценка за вступительное испытание представляет собой среднеарифметическое значение оценок по каждому критерию оценивания, округленное с точностью до десятых по методу математического округления до ближайшего целого.

## Гитара

- Гаммы до 4-х ключевых знаков включительно (2 вида мажора и 3 вида минора);
- Два этюда или пьесы «этюдного» характера на разные виды техники (исполнение на классической гитаре и электрогитаре);
- Произведение крупной формы (часть сонаты или концерта) или развернутая пьеса (по выбору поступающего – на классической гитаре или электрогитаре);
- Два разнохарактерные пьесы в эстрадно-джазовом стиле.

### **Пример программы (вариант 1):**

1. М. Джульяни. Сонатина, III часть «Рондо»;
2. М. Каракаш. Этюд C-dur;
3. А. Вивальди. Концерт для скрипки с оркестром a-moll, I часть (переложение для 6-струнной гитары);
4. Р. Дзенц. «Танго на небесах»;
5. Г. Уоррен. «Поезд на Чаттанугу» (обр. В. Бранда).

### **Пример программы (вариант 2):**

1. З. Аберу. Тико-тико (самба);
2. И. С. Бах. Сарабанда (из Французской сюиты h-moll);
3. Э. Вилла-Лобос. Прелюдия № 1 (из цикла 5 прелюдий для 6-струнной гитары);
4. Дж. Керн. «Yesterdays» (обр. У. Монтгомери);
5. Дж. Пасс. «Sands of Time».

## Критерии оценки

1. **«Сложность программы»** – соответствие программы приемным требованиям в целом, степень сложности, жанрово-стилистическое разнообразие, соответствие уровню технической и музыкальной подготовки абитуриента.  
**5 баллов** – программа полностью соответствует приемным требованиям, как по уровню сложности, так и по разнообразию характера и стилистики произведений.  
**4 балла** – программа в целом соответствует приемным требованиям, но несколько завышена по уровню сложности в отношении исполнительских возможностей абитуриента.  
**3 балла** – программа в целом соответствует программным требованиям, но составлена не очень удачно в части стилистического и характерного разнообразия.  
**2 балла** – программа не соответствует приемным требованиям по уровню сложности или представлена не в полном виде (отсутствует одна из композиций, упражнения не во всех указанных тональностях).  
**1 балл** – программа неполная или не соответствует приемным требованиям (по уровню сложности и жанровой принадлежности).
2. **«Техническая подготовка»** – уровень владения техническим аппаратом в целом и при исполнении инструктивных упражнений (гамм, арпеджио, аккордов), этюдов и виртуозных произведений, темп исполнения упражнений и этюдов, качество артикуляции, точность ритма.  
**5 баллов** – отличная техническая подготовка, гаммы и этюды исполнены точно в подвижном темпе. Отличное чувство ритма.  
**4 балла** – техническая подготовка на хорошем уровне: гаммы и этюды исполнены довольно уверенно, но с незначительными техническими недочетами.  
**3 балла** – техническая подготовка не очень высокого уровня, в исполнении гамм и этюдов, присутствуют технические ошибки, не всегда используется верная аппликатура.  
**2 балла** – уровень технической подготовки слабый, гаммы и этюды исполнены неуверенно с большим количеством ошибок или в замедленном темпе.

**1 балл** – гаммы не знает, исполнение этюдов на слабом техническом уровне с многочисленными ошибками.

3. **«Музыкальность и артистизм»** – точность исполнения в жанрово-стилистическом отношении, яркость художественного образа исполняемых произведений, эмоциональность и выразительность исполнения, качество звука, разнообразие артикуляции и уверенность исполнения.

**5 баллов** – исполнение академических и джазовых композиций в художественном отношении яркое и технически уверенное.

**4 балла** – убедительное исполнение академических и джазовых композиций с возможными стилистическими неточностями.

**3 балла** – исполнение академических композиций не очень уверенное и неубедительное в художественном отношении. Исполнение джазовых композиций верное в стилистическом отношении, но с неточностями в части ритма и интонации.

**2 балла** – неубедительное (в части техники и художественной концепции) исполнение академических и джазовых композиций со значительными стилистическими неточностями. Остановки, ошибки при исполнении программы (искажение оригинального нотного текста).

**1 балл** – академические и джазовые композиции исполнены с большим количеством ошибок, неуверенное знание нотного текста или неумение справляться со сценическим волнением. Низкий в целом уровень исполнительской подготовки в художественном и техническом отношении.

4. **«Импровизация»** – оценка общего уровня владения основами импровизации, исполнение выученного импровизационного соло или использование самостоятельной импровизации, качество самостоятельной импровизации, соответствие стилистике, разнообразие фраз.

**5 баллов** – Хорошее владение начальными навыками импровизации. Стилистически верное построение музыкальных фраз и джазовых соло.

**4 балла** – Не очень убедительное владение начальными навыками импровизации.

**3 балла** – Начальными навыками импровизации владеет на примитивном уровне.

**2 балла** – Начальные навыки импровизации отсутствуют.

**1 балл** – Импровизационное соло отсутствует.

Оценка за вступительное испытание представляет собой среднеарифметическое значение оценок по каждому критерию оценивания, округленное с точностью до десятых по методу математического округления до ближайшего целого.

### **Бас-гитара, контрабас**

- Мажорные гаммы в две октавы до 4-х ключевых знаков включительно;
- Минорные гаммы в две октавы до 4-х ключевых знаков включительно (натуральный минор и гармонический минор);
- Два этюда на разные виды техники;
- Произведение крупной формы (2 части сонаты или концерта) Обязательно исполнить медленную часть и быструю часть;
- Две разнохарактерные пьесы в эстрадно-джазовом стиле (в каждой нужно исполнить мелодию, соло и аккомпанемент в стиле пьесы).

### **Пример программы:**

1. И. Грабе. Этюд для контрабаса № 8;
2. И. Грабе. Этюд для контрабаса № 11;
3. В. Де Феш. Соната F-dur, I и II части;

4. Т. Лейтон. «Когда мы расстались» (из сборника А. В. Соболева «Басовая линия»);
5. А. Жобим. «Волна» (из сборника А.В. Соболева «Басовая линия»).

### Критерии оценки

1. **«Сложность программы»** – соответствие программы приемным требованиям в целом, степень сложности, жанрово-стилистическое разнообразие, соответствие уровню технической и музыкальной подготовки абитуриента.  
**5 баллов** – программа полностью соответствует приемным требованиям, как по уровню сложности, так и по разнообразию характера и стилистики произведений.  
**4 балла** – программа в целом соответствует приемным требованиям, но несколько завышена по уровню сложности в отношении исполнительских возможностей абитуриента.  
**3 балла** – программа в целом соответствует программным требованиям, но составлена не очень удачно в части стилистического и характерного разнообразия.  
**2 балла** – программа не соответствует приемным требованиям по уровню сложности или представлена не в полном виде (отсутствует одна из композиций, упражнения не во всех указанных тональностях).  
**1 балл** – программа неполная или не соответствует приемным требованиям (по уровню сложности и жанровой принадлежности).
  
2. **«Техническая подготовка»** – уровень владения техническим аппаратом в целом и при исполнении инструктивных упражнений (гамм, арпеджио, аккордов), этюдов и виртуозных произведений, темп исполнения упражнений и этюдов, качество артикуляции, точность ритма.  
**5 баллов** – отличная техническая подготовка, гаммы и этюды исполнены точно в подвижном темпе.  
**4 балла** – техническая подготовка на хорошем уровне: гаммы и этюды исполнены довольно уверенно, но с незначительными техническими недочетами.  
**3 балла** – техническая подготовка не очень высокого уровня, в исполнении гамм и этюдов, присутствуют технические ошибки, не всегда используется верная аппликатура.  
**2 балла** – уровень технической подготовки слабый, гаммы и этюды исполнены неуверенно с большим количеством ошибок или в замедленном темпе.  
**1 балл** – гаммы не знает, исполнение этюдов на слабом техническом уровне с многочисленными ошибками.
  
3. **«Музыкальность и артистизм»** – точность исполнения в жанрово-стилистическом отношении, яркость художественного образа исполняемых произведений, эмоциональность и выразительность исполнения, качество звука, разнообразие артикуляции и уверенность исполнения.  
**5 баллов** – исполнение академических и джазовых композиций в художественном отношении яркое и технически уверенное.  
**4 балла** – убедительное исполнение академических и джазовых композиций с возможными стилистическими неточностями.  
**3 балла** – исполнение академических композиций не очень уверенное и неуверенное в художественном отношении. Исполнение джазовой программы верное в стилистическом отношении, но с неточностями в части ритма и интонации.  
**2 балла** – неуверенное (в части техники и художественной концепции) исполнение академических и джазовых композиций со значительными стилистическими неточностями. Остановки, ошибки при исполнении программ (искажение оригинального нотного текста).



**1 балл** – академические и джазовые композиции исполнены с большим количеством ошибок, неуверенное знание нотного текста или неумение справляться со сценическим волнением.

4. **«Импровизация»** – оценка общего уровня владения основами импровизации, исполнение выученного импровизационного соло или использование самостоятельной импровизации, качество самостоятельной импровизации, соответствие стилистике, разнообразие фраз.

**5 баллов** – В джазовых композициях присутствуют все элементы (тема, импровизационное соло и басовый аккомпанемент), исполненные на высоком уровне в соответствующей стилистике.

**4 балла** – В джазовых композициях присутствуют все элементы (тема, импровизационное соло и басовый аккомпанемент).

**3 балла** – В джазовых композициях присутствуют не все необходимые элементы (отсутствует импровизационное соло и/или басовый аккомпанемент).

**2 балла** – В джазовых композициях присутствуют не все необходимые элементы (отсутствует импровизационное соло и/или басовый аккомпанемент).

**1 балл** – Низкий в целом уровень исполнительской подготовки в художественном и техническом отношении.

Оценка за вступительное испытание представляет собой среднеарифметическое значение оценок по каждому критерию оценивания, округленное с точностью до десятых по методу математического округления до ближайшего целого.

### **Ударные инструменты**

- Этюд, состоящий из разнообразных барабанных элементов (роллы, раффы, форшлаги, парадидлы и т.д.);
- 1-2 этюда или сольный эпизод на ударной установке в разных стилях (джаз, фанк, рок и т.д.)
- Две разнохарактерных пьесы на ударной установке под фонограмму («минус один») или с ансамблем музыкантов в разных стилях, одна из которых в стиле джаз (свинг).

### **Пример программы:**

1. Ч. С. Уилкоксон. «Rhythmania»;
2. Д. Агостини. «Salt Peanuts»;
3. Р. Латам. «Solo #2»;
4. Дж. Чапин. «Sing, sing, sing».

### **Критерии оценки**

1. **«Сложность программы»** – соответствие программы приемным требованиям в целом, степень сложности, жанрово-стилистическое разнообразие, соответствие уровню технической и музыкальной подготовки абитуриента.

**5 баллов** – программа полностью соответствует приемным требованиям, как по уровню сложности, так и по разнообразию характера и стилистики произведений.

**4 балла** – программа в целом соответствует приемным требованиям, но несколько завышена по уровню сложности в отношении исполнительских возможностей абитуриента.

**3 балла** – программа в целом соответствует программным требованиям, но составлена не очень удачно в части стилистического и характерного разнообразия.

**2 балла** – программа не соответствует приемным требованиям по уровню сложности или представлена не в полном виде (отсутствует одна из композиций, упражнения не во всех указанных тональностях).

**1 балл** – программа неполная или не соответствует приемным требованиям (по уровню сложности и жанровой принадлежности).

2. **«Техническая подготовка»** – уровень владения техническим аппаратом в целом и при исполнении инструктивных упражнений (гамм, арпеджио, аккордов), этюдов и виртуозных произведений, темп исполнения упражнений и этюдов, качество артикуляции, точность ритма.

**5 баллов** – Отличная техническая подготовка, этюды исполнены точно, в необходимом темпе и демонстрируют использование разнообразных барабанных элементов.

**4 балла** – Техническая подготовка продемонстрирована на хорошем уровне, но с незначительными техническими недочетами использования разнообразных барабанных элементов.

**3 балла** – Техническая подготовка не очень высокого уровня.

**2 балла** – Уровень технической подготовки слабый, этюды исполнены неуверенно с большим количеством ритмических ошибок или в медленном темпе.

**1 балл** – Исполнение этюдов на слабом техническом уровне.

3. **«Музыкальность и артистизм»** – точность исполнения в жанрово-стилистическом отношении, яркость художественного образа исполняемых произведений, эмоциональность и выразительность исполнения, качество звука, разнообразие артикуляции и уверенность исполнения.

**5 баллов** – все пьесы с аккомпанементом исполнены уверенно и стилистически точно.

**4 балла** – пьесы с аккомпанементом исполнены уверенно с незначительными стилистическими неточностями.

**3 балла** – исполнение не очень уверенное и неубедительное в стилистическом отношении и/или с ритмическими неточностями. Недостаточное разнообразие используемых барабанных элементов.

**2 балла** – неубедительное исполнение программы со значительными стилистическими неточностями. Искажение ритмического текста, ошибки при исполнении композиций.

**1 балл** – Низкий уровень исполнительской подготовки в стилистическом и техническом отношении.

4. **«Импровизация»** – из-за специфики инструмента оценка по данному критерию не выставляется.

Оценка за вступительное испытание представляет собой среднеарифметическое значение оценок по каждому критерию оценивания, округленное с точностью до десятых по методу математического округления до ближайшего целого.

Указанные произведения являются примерными и предполагают самостоятельный и творческий подход абитуриента к подбору репертуара для вступительных испытаний.

**ВНИМАНИЕ!** Экзаменационная комиссия имеет право выбора и (или) ограничения исполняемых произведений, а также сокращения и (или) остановки исполняемого произведения при выявлении творческих способностей абитуриента.

Экзаменационная комиссия после прослушивания проводит собеседование с абитуриентом на выявление общей культуры и степени подготовленности, в том числе навыка чтения нот «с листа».

## 2. ТВОРЧЕСКОЕ ИСПЫТАНИЕ (музыкально-теоретическая подготовка)

Форма проведения испытания	Система оценивания	Проходной балл
Письменная, устная	Пятибалльная	3,0

### Содержание

#### Письменное задание:

Одноголосный музыкальный диктант объемом 8-10 тактов в размерах 2/4, 3/4, 4/4 в свингованном ритме. Диктант может содержать элементы трёх видов мажора, минора и блюзового лада, несложные виды хроматизма, отклонения в тональности первой степени родства, ритмические трудности (триоли, синкопы).

#### Пример письменного музыкального диктанта:

Swing



- Устные задания:

Чтение с листа одноголосной мелодии, содержащей интонационные и ритмические трудности.

#### Пример мелодии для чтения с листа:

А. Бородин. "Ноктюрн".



#### Слуховой анализ:

- интервалы или последовательности интервалов (4-5) вне тональности;
- трезвучия, обращения трезвучий, септаккорды от звука;
- тритоны и характерные интервалы с разрешением в тональностях до 3-х ключевых знаков включительно;
- D<sub>7</sub> с обращениями и разрешением;
- VII<sub>7</sub> и II<sub>7</sub> с разрешением;
- последовательности интервалов и аккордов в тональности (не более 8-и).

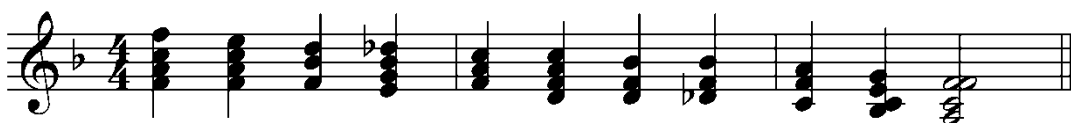
**Пример последовательности интервалов вне тональности:**



**Пример последовательности интервалов в тональности:**



**Пример последовательности аккордов в тональности:**



Интонирование:

- звукорядов натурального, гармонического и мелодического мажора и минора, хроматической гаммы;
- интервалов и аккордов от данного звука;
- интервалов и аккордов в тональности с разрешением.

Музыкальная грамота:

- квинтовый круг тональностей, ключевые знаки;
- виды мажора и минора, хроматическая гамма;
- построение интервалов и аккордов от звука и в тональности;
- понятие энгармонизма;
- сведения из области музыкального синтаксиса в объеме программы ДШИ.

**Критерии оценки**

1. **«Диктант»** – оценка уровня развития слуховой памяти, навыка записи музыкального диктанта, правильности его оформления.  
**5 баллов** – диктант написан полностью без ошибок в ритме и тексте, грамотно оформлен.  
**4 балла** – диктант в целом написан с небольшим числом незначительных ошибок в ритме, тексте и оформлении (2-4).  
**3 балла** – диктант написан не полностью и/или с большим числом ошибок в ритме, тексте и оформлении (5-7).  
**2 балла** – диктант написан частично (не более половины) с большим числом грубых ошибок в ритме, тексте и оформлении.  
**1 балл** – диктант не написан или написаны отдельные фразы или мотивы.
2. **«Чтение с листа»** – уровень владения навыком сольфеджирования с листа одноголосной мелодии, точность исполнения мелодии в интонационном и ритмическом отношении, владение приемами тактирования в заданных размерах.  
**5 баллов** – предложенная мелодия спета с правильным тактированием, интонационно чисто, ритмически точно, без ошибок и остановок.  
**4 балла** – предложенная мелодия спета с правильным тактированием, но с незначительными интонационными и ритмическими ошибками или нарушениями выбранного темпа исполнения.

- 3 балла** – предложенная мелодия спета с большим числом ритмических и интонационных ошибок, остановками во время исполнения, ошибками тактирования.
- 2 балла** – предложенная мелодия спета с большим числом ритмических и интонационных ошибок, остановками во время исполнения, ошибками тактирования.
- 1 балл** – предложенная мелодия не спета или отказ от выполнения задания на сольфеджирование.

3. **«Слуховой анализ»** – проверка уровня развития музыкального слуха, навыка определения по слуху отдельных интервалов и аккордов, а также их последовательностей в тональности и вне лада.

**5 баллов** – уверенное и безошибочное определение на слух интервальных и аккордовых последовательностей в тональности и вне тональности,

**4 балла** – небольшое число ошибок (2-3) при определении на слух интервальных и аккордовых последовательностей

**3 балла** – большое число ошибок (3-5) при определении на слух интервальных и аккордовых последовательностей, отдельных интервалов и аккордов

**2 балла** – навыки по слуховому анализу почти не развиты, с трудом (с ошибками) определяет и воспроизводит отдельные интервалы и аккорды.

**1 балл** – отсутствие необходимых навыков по слуховому анализу или отказ от выполнения данного задания.

4. **«Интонационные упражнения»** – оценка качества интонационного исполнения гамм, отдельных интервалов и аккордов в тональности и вне лада, а также разрешений неустойчивых интервалов и аккордов.

**5 баллов** – чистое интонирование звукорядов гамм, интервалов и аккордов.

**4 балла** – не очень точное интонирование гамм, интервалов, аккордов.

**3 балла** – интонационные ошибки при пении гамм, интервалов и аккордов, неточное воспроизведение звуков сыгранных в созвучиях.

**2 балла** – многочисленные ошибки (более 5-и) при интонировании гамм, интервалов и аккордов.

**1 балл** – задания не выполнены или отказ от выполнения данного задания.

5. **«Теоретическая подготовка»** – определение уровня и объема теоретических знаний в соответствии с программными требованиями, навыка быстрого и правильного построения от звука и в заданных тональностях звукорядов, интервалов и аккордов с разрешением при необходимости.

**5 баллов** – очень хорошая теоретическая подготовка, правильное построение звукорядов гамм, интервалов и аккордов.

**4 балла** – пропуск названий ключевых знаков или небольшое число ошибок (1-2) при построении интервалов и аккордов.

**3 балла** – неуверенное знание теоретического материала, медленное и неточное построение гамм, интервалов и аккордов (3-4 ошибки), не очень уверенные и точные ответы на вопросы по соответствующему теоретическому материалу.

**2 балла** – очень слабая теоретическая подготовка на уровне начальных знаний музыкальной грамоты, многочисленные ошибки (более 5-и) при построении гамм, интервалов и аккордов.

**1 балл** – теоретическая подготовка отсутствует, задания не выполнены или отказ от выполнения данного задания.

Оценка за вступительное испытание представляет собой среднеарифметическое значение оценок по каждому критерию оценивания, округленное с точностью до десятых по методу математического округления до ближайшего целого.